



Hola y bienvenidos a una conversación comunitaria sobre la propuesta de VIA Rapid Silver Line, un proyecto de Tránsito Rápido Avanzado diseñado para mover a más personas más rápido y más lejos.

Apreciamos su interés y agradecemos su participación.

Esta es una presentación pregrabada para ofrecer una visión general del proyecto propuesto.

Se puede encontrar información adicional sobre el proyecto, incluyendo esta presentación, en [KeepSAMoving.com](https://www.KeepSAMoving.com) a partir del miércoles 17 de enero de 2024.

**VIA está moviendo
a más personas
más rápido y más
lejos con Tránsito
Rápido Avanzado**

Hoy, discutiremos:

- El servicio del Sistema de Tránsito Rápido Avanzado
- Propuesto de la Línea Plateada Rápida de VIA
- ¿Cómo proporcionar comentarios?



VIA Rapid Silver Line es una iniciativa clave bajo el plan de Keep SA Moving y responde a las crecientes necesidades de transporte de San Antonio, incluyendo nuestro compromiso de mejorar la movilidad regional. Esta presentación proporcionará una descripción general del proyecto, una revisión de las mejoras propuestas y cómo el público puede proporcionar comentarios. Al final de la presentación, hay instrucciones sobre cómo enviar preguntas y comentarios. Para ser incluidos en el registro oficial de la reunión, los comentarios deben recibirse a más tardar el lunes 5 de febrero de 2024.

Sus comentarios son una parte importante de este proceso, y el equipo del proyecto los tendrá en cuenta para refinar el proyecto cuando sea posible. Lo invitamos a que hable con sus vecinos y los refiera a VIA para que ellos también puedan hacer comentarios y sean incluidos en este proceso. ¡Empecemos!

¿Qué es el Tránsito Rápido Avanzado?

El **Tránsito Rápido Avanzado**, o **ART**, es un sistema de transporte público moderno y de alta calidad que está diseñado para mover a más personas más rápido y más lejos.

VIA Rapid el nuevo servicio de **Tránsito Rápido Avanzado** de VIA que **brindará opciones de transporte frecuentes, confiables y seguras** para una región en crecimiento como la que es San Antonio.

VIA Rapid es parte de la familia de servicios de transporte de VIA, que incluye autobús, VIAtrans, VIA Link y la nueva **Línea Verde VIA Rapid**, el primer corredor VIA Rapid que operará de norte a sur a lo largo de la Avenida San Pedro. La Línea Plateada se propone como el segundo corredor Rápido.



A menudo nos preguntan: "¿qué es el Tránsito Rápido Avanzado?"

El Tránsito Rápido Avanzado o A.R.T., es una iniciativa clave bajo el plan Keep SA Moving, diseñado para ayudar a satisfacer las crecientes necesidades de transporte como parte del compromiso de VIA de mejorar el tránsito en nuestra región.

Es un sistema de transporte público moderno y de alta calidad que está diseñado para llevar a más personas a más lugares en menos tiempo

"VIA Rapid" es el nuevo servicio de Tránsito Rápido Avanzado para nuestra región que brindará opciones de transporte frecuentes, confiables y seguras para una ciudad en crecimiento.

VIA Rapid es parte de una red de servicios de VIA que incluye autobuses de ruta fija, Primo, VIA Link, VIAtrans, VIA Rapid Green Line (que corre de norte a sur) y la Silver Line propuesta (que corre de este a oeste).

Beneficios del servicio de Tránsito Rápido Avanzado



Ahorra tiempo

- Servicio diurno anticipado de 10 minutos de lunes a viernes
- Servicio diurno anticipado de 15 minutos los fines de semana
- Señales de tráfico adaptadas para autobuses
- Carriles de tráfico prioritarios para autobuses
- Pago por adelantado para hacer el tiempo de abordaje más rápido



VIA Rapid ahorra tiempo con funciones como la opción de "pagar antes de abordar" y "señales de tráfico diseñadas para autobuses", ofreciendo un servicio planificado y confiable de 10 minutos entre semana y 15 minutos en fin de semana en horario diurno.

Estas características son clave para reducir los tiempos de viaje y mejorar la experiencia de tránsito para nuestra comunidad.

Benefits of Advanced Rapid Transit service



Simplifica el viaje

- Viajes más rápidos y frecuentes a destinos clave
- Información de ruta en tiempo real
- Abordajes accesibles para todos
- Abordaje nivelado y en todas las puertas



5

VIA Rapid está diseñado para facilitar su uso, con información de ruta en tiempo real que permite a los usuarios saber exactamente cuándo llegará el autobús para que puedan planear mejor su día y pasar menos tiempo viajando y más tiempo haciendo las cosas que más importan.

VIA Rapid también ofrece abordaje accesible con plataformas de abordaje a nivel y desde cualquier puerta, lo que facilita abordaje en menos tiempo y así seguir en su camino.

El servicio VIA Rapid se centra en la comodidad y la conveniencia, garantizando que el transporte público sea una opción práctica para todos.

Benefits of Advanced Rapid Transit service



Ofrece más opciones de transporte público

- Conecta a más personas con más lugares en menos tiempo
- Proporciona una alternativa fiable a manejar en automóvil
- Ofrece acceso a destinos clave



VIA Rapid le da más opciones para su viaje y lo conecta con más lugares en menos tiempo.

Con una alternativa confiable a manejar un automóvil, aún tendrá acceso a destinos clave en todo San Antonio sin tener que preocuparse por el estacionamiento o las altas tarifas de viajes compartidos para llegar a lugares importantes como trabajos, escuelas, hospitales y de bienes y servicios.

Benefits of Advanced Rapid Transit service



Se conecta con escuelas/trabajos/lugares de capacitación



Ayuda con el flujo de tráfico



Mejora la seguridad



Mejora la calidad del aire



Apoya el desarrollo económico



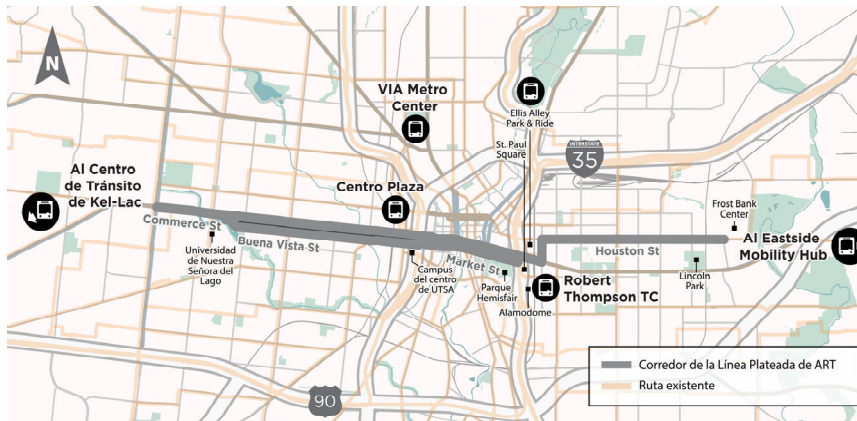
Se conecta a bienes/servicios



Otros beneficios de VIA Rapid incluyen:

- Provee un acceso más fácil a destinos clave y necesidades diarias
- Ayuda a mejorar el flujo de tráfico
- Mejora la seguridad a lo largo del corredor
- Reduce las emisiones de gases de efecto invernadero para un aire más limpio
- Contribuye al crecimiento económico que podría generar oportunidades de empleo
- Trae calles y aceras mejoradas que benefician a conductores y peatones

¿Cuál es la propuesta VIA Rapid Silver Line?



La información que se muestra es solo para fines ilustrativos y está sujeta a cambios.

A medida que el proyecto avance en el desarrollo, se incluirán más detalles que reflejarán los aportes del público y de las partes interesadas así como estudios realizados durante el proceso de desarrollo ambiental.



VIA Rapid Silver Line movería a más personas que viven, trabajan y viajan en los lados este y oeste de la ciudad más rápido y más lejos.

El proyecto propuesto está diseñado para ofrecer a los pasajeros un servicio de transporte frecuente y confiable con estaciones nuevas y convenientes, opciones de pago sencillas y un abordaje más rápido y fácil.

El corredor propuesto correría de este a oeste a través del centro de la ciudad, desde el oeste de la Universidad de Nuestra Señora del Lago hasta el Frost Bank Center.

Actualmente, el proyecto no cuenta con fondos para su construcción y necesita el aporte y el apoyo de la comunidad para progresar.

¿Por qué es necesaria la propuesta de VIA Rapid Silver Line?

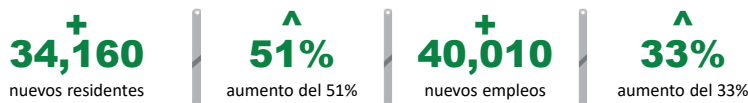
Crecimiento estimado

Condado de Bexar 2020-2045



Crecimiento estimado

Corredor de la Línea Plateada 2020-2050



El proyecto propuesto de VIA Rapid Silver Line amplía las opciones de transporte para los residentes a lo largo de los lados este y oeste de San Antonio. El proyecto también **facilitaría el crecimiento económico continuo y la conectividad** con opciones de empleo, servicios educativos, actividades recreativas, bienes y servicios, atención médica y otros elementos esenciales de la vida diaria.

*Fuente: AAMPO, Mobility 2050, 2045, 2019
Calculado en función de la población y el empleo dentro de 1/2 milla de las ubicaciones de estaciones propuestas utilizando datos de la Zona de Análisis de Transporte del modelo de pronóstico de demanda de viajes de AAMPO.



Quizás se pregunte: "¿Por qué necesitamos la Línea Plateada Rápida VIA Rapid Silver Line?"

1. CRECIENDO CON SAN ANTONIO

Se necesitan opciones de transporte público rápidas, frecuentes y confiables para ayudarnos a mantenernos al día con el crecimiento esperado de la población y el empleo.

Entre 2020 y 2045, se prevé que la población del condado de Bexar crezca en un 44%. Además, se espera que el área a lo largo del corredor propuesto de la Silver Line tenga un aumento de población del 51% para el año 2050.

También se proyecta que el crecimiento de empleo en estas áreas, incluyendo el condado de Bexar y el corredor de la Silver Line, tengan aumentos con un porcentaje de crecimiento de doble dígitos entre el 2020 y 2050.

Necesitamos un sistema de transporte que mueva a más personas de manera segura y confiable.

Al ofrecer mejores opciones de transporte, podemos seguir creciendo y así conectar a personas con empleos, educación, capacitación, atención médica y otros aspectos esenciales de la vida diaria

Tipos de estaciones

Concepto de estación en la acera



Concepto de estación central



Las representaciones de las estaciones proporcionadas son conceptuales y reflejan los posibles tipos de estaciones planeadas para el corredor de la Línea Verde Rápida VIA. La ubicación exacta y el diseño de las estaciones propuestas de la Línea Plateada se encuentran en la fase inicial de desarrollo.



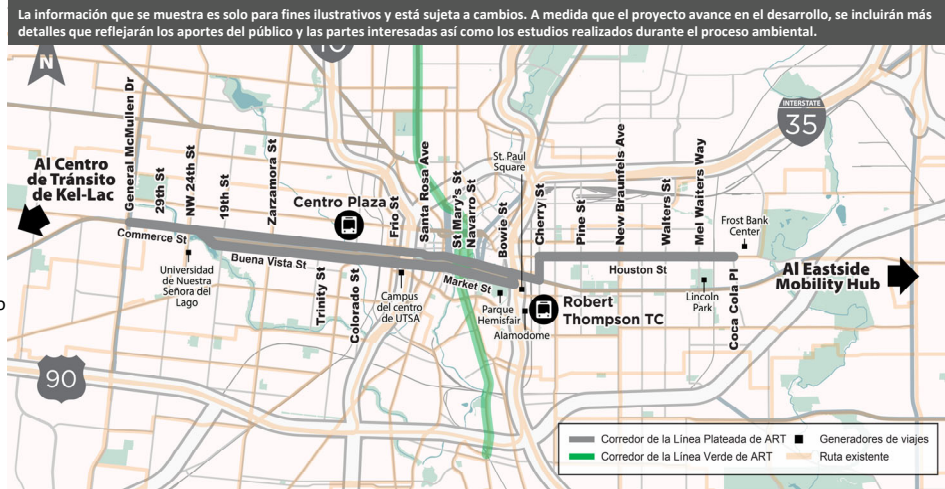
Mientras se evalúan las posibles ubicaciones de las estaciones, aquí hay algunos conceptos para el diseño de estaciones.

A la izquierda, verá un concepto para una estación en la acera y, a la derecha, un concepto para una estación central.

Estas representaciones de estaciones reflejan los posibles tipos de estaciones planeadas para el corredor VIA Rapid Green Line. La ubicación exacta y el diseño de las estaciones propuestas de la Silver Line se encuentran en la fase inicial de desarrollo, incluyendo la recopilación de sus comentarios sobre la ubicación y el tipo de estaciones.

¿Cuáles son los factores que influyen en la ubicación de las estaciones?

- Accesibilidad
- Densidad de población
- Proximidad a destinos clave
- Aportes de la comunidad
- Conectividad y número de usuarios existentes
- Seguridad
- Impacto ambiental

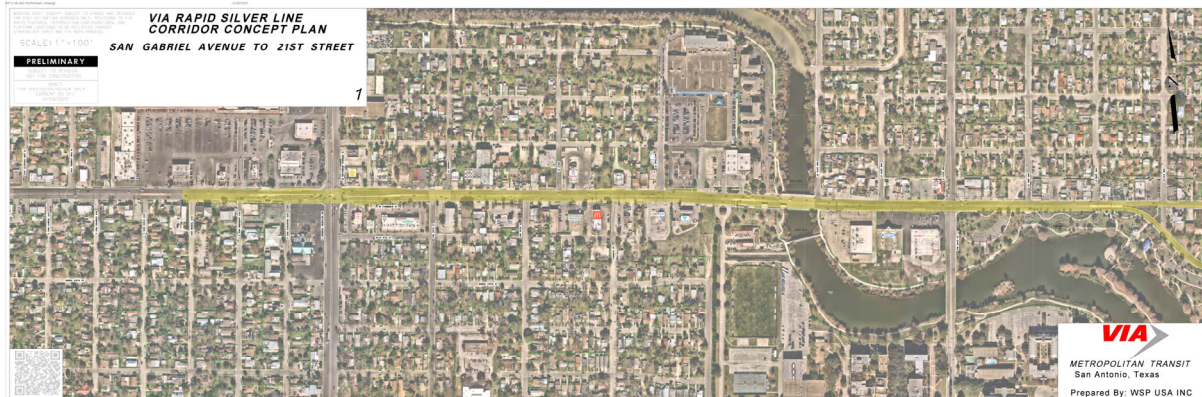


La planificación de la propuesta Silver Line se encuentra en sus primeras etapas.

Se están considerando factores como la seguridad, la accesibilidad y el impacto ambiental, junto con los comentarios comunitarios y las necesidades y las prioridades de la comunidad.

El compartir sus pensamientos opiniones y comentarios sobre la ubicación de las estaciones y otras características del proyecto es un paso importante en este proceso.

Mapas "Roll Plots"



12

Mapas como estos, llamados "Roll Plots" están disponibles en línea en KeepSAMoving.com y en forma impresa en las próximas reuniones de la comunidad para su revisión.

Este primer plano muestra una sección del corredor propuesto, que incluye la avenida San Gabriel hasta la calle 21.

Los miembros del equipo de VIA están disponibles para revisar estos mapas con usted. Llámenos al 210-362-2590 para obtener ayuda con estos mapas

Estudios ambientales de VIA en curso

Estos son los recursos sociales, económicos y ambientales que se estudian:



Recursos históricos y arqueológicos



Impactos comunitarios y justicia ambiental



Materiales peligrosos



Recursos biológicos



Recursos hídricos (Humedales)



Ruido y calidad del aire



Uso del suelo y zonas verdes



Las limitaciones ambientales son áreas clave que se deben evaluar y evitar, si es posible, al planificar mejoras. Consulte el mapa interactivo de restricciones ambientales.



Debido a que los proyectos de VIA Rapid se financian con fondos federales, se requiere que VIA evalúe los impactos potenciales al medio ambiente humano y natural que podrían resultar del proyecto propuesto y brinde oportunidades para que el público brinde su opinión.

El proceso de revisión ambiental que seguimos está de acuerdo con la Ley de Política Ambiental Nacional de 1969, también conocida como NEPA por sus siglas en inglés.

Este proceso requerido por el gobierno federal ayuda a aquellos responsables de tomar decisiones y al público en general a tomar decisiones informadas sobre cómo proceder con el proyecto propuesto. Dos propósitos principales del proceso de NEPA es la toma de mejores decisiones informadas y la participación de la comunidad.

Parte del proceso consiste en evaluar los recursos ambientales en el área de estudio y evaluar los impactos potenciales. Analizamos aspectos como los recursos hídricos, el ruido del tráfico, la vegetación y la vida silvestre, y los impactos sociales y comunitarios.

Lo invitamos a que consulte nuestro mapa de limitaciones medioambientales como parte de las exhibiciones en las reuniones de conversaciones comunitarias. Las limitaciones ambientales son áreas clave que debemos evaluar y evitar, si es posible, al planificar mejoras.

Anticipated schedule



El proceso para identificar, evaluar, aprobar e implementar la línea VIA Rapid Silver Line requiere varios pasos y durará varios años.

El desarrollo de esta propuesta de proyecto se caracteriza por una amplia participación de la comunidad, que es fundamental en cada fase.

Primero, PLANIFICAMOS. VIA se encuentra en proceso de desarrollo del proyecto y estudio medioambiental, y esperamos que esta fase concluya en 2025.

En la fase de DISEÑO, VIA avanzará al diseño final del 2025 al 2026 con el fin de prepararse para la construcción.

Se llevan a cabo actividades adicionales, como la adquisición de derechos de vía y los ajustes de servicios públicos.

Por último, la fase de CONSTRUCCIÓN. La construcción puede tardar hasta tres años en completarse, y anticipamos una fecha de apertura del proyecto tan pronto como 2029 si el proyecto obtiene el apoyo público y la aprobación medioambiental. Tenga en cuenta que aún no se ha identificado la financiación para la construcción.

Sigamos teniendo conversaciones sobre este proyecto y cómo podría cambiar la forma en que nos movemos en San Antonio. A medida que el proyecto avanza en el desarrollo y la implementación, VIA continuará interactuando con la comunidad y solicitando su opinión a medida que se defina el proyecto.

Comparta sus opiniones con VIA

Comentarios de la comunidad

Necesitamos su opinión

- ¿Qué es lo que más le gusta del proyecto propuesto?
- ¿Qué preocupaciones tiene sobre el proyecto propuesto?
- A medida que planificamos este proyecto, ¿qué le gustaría que VIA supiera sobre la comunidad y este corredor?



Tenemos una serie de preguntas que hacerle, como se indica en la pantalla, y puede darnos su opinión en nuestras reuniones de conversaciones comunitarias en persona o en línea en KeepSAMoving.com.

VIA se compromete a desarrollar este proyecto en colaboración con la comunidad, de una manera que cumpla con los objetivos del proyecto y considere las necesidades y prioridades de la comunidad.

¿Cómo comentar?



Formulario de comentarios

Envíe un formulario de comentarios en persona en la reunión



En línea

Envíe un formulario de comentarios en línea.
KeepSAMoving.com/via-rapid-silver-line/



Correo electrónico

Envíe un comentario por correo electrónico a: KeepSAMoving@viainfo.net



Correo postal

Envíe un comentario por correo postal de U.S. a:

Attn:
VIA Rapid Silver Line Project

c/o:
Government and
Community Relations
7067 San Pedro Avenue
San Antonio, TX 78216



Para ser incluidos en el documento oficial de resumen de la reunión pública, todos los comentarios deben recibirse o tener sello postal antes del **lunes 5 de febrero de 2024**.



Sus comentarios son importantes. Puede enviarlos de varias maneras:

- Complete un formulario de comentarios en una reunión comunitaria en persona.
- Envíe un formulario de comentarios en línea en KeepSAMoving.com.
- Envíe un correo electrónico a KeepSAMoving@viainfo.net.
- Envíe sus comentarios por correo al 7067 San Pedro Avenue, San Antonio, Texas 78216.

Tenga en cuenta que todos los comentarios deben recibirse o tener sello postal antes del lunes 5 de febrero de 2024 para que se incluyan en el registro oficial de la reunión.

Recuerde que sus comentarios nos ayudan a comprender mejor sus valores y preocupaciones.

Los comentarios no son una votación, pero lo que proporcione ayudará a informar el proyecto.



¿Preguntas?

**Más información en
KeepSAmoving.com**



Llame al: 210-362-2590



Correo electrónico:
KeepSAmoving@viainfo.net

17

La línea de VIA Rapid Silver Line, parte del plan Keep SA Moving, está lista para transformar el panorama del transporte público de San Antonio.

Puede obtener más información e inscribirse para recibir actualizaciones del proyecto en KeepSAmoving.com.

Sus comentarios son importantes a medida que avanzamos hacia la finalización de este proyecto y la obtención de fondos.

Agradecemos su tiempo hoy y lo invitamos a participar y mantenerse involucrado.

Con esto concluye nuestra presentación. Gracias.