



PLAN MAESTRO DE PARQUES Y RECREACIÓN PARA TODO EL SISTEMA

Reuniones comunitarias iniciales



PLAN MAESTRO DE PARQUES Y RECREACIÓN PARA TODO EL SISTEMA

“

El plan maestro proporcionará inspiración, una visión clara y una guía práctica para los parques, instalaciones de recreación, vías verdes, senderos y espacios abiertos del condado de Buncombe.

”



PLAN MAESTRO PARA TODO EL SISTEMA

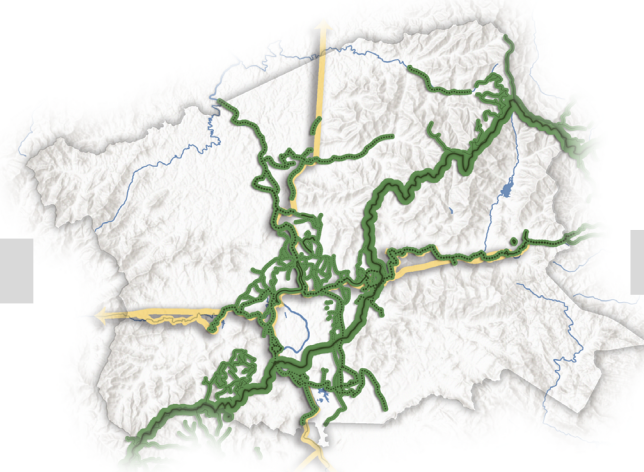
TRES INICIATIVAS EN UNA

PLAN MAESTRO DE PARQUES Y RECREACIÓN



Se basará en el anterior Plan Maestro de 2008 del condado y lo sustituirá, y se centrará en los parques, las instalaciones deportivas y acuáticas, los centros comunitarios, el parque del río y la programación de recreación, e incorporará recomendaciones sobre vías verdes, senderos y espacios abiertos.

PLAN MAESTRO DE VÍAS VERDES Y SENDEROS

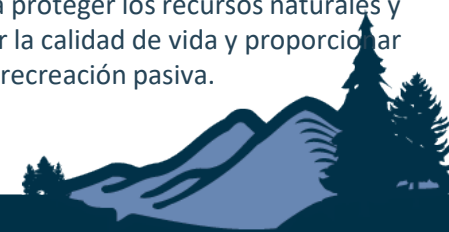


Se basará en el anterior Plan Maestro de 2012 del condado y lo sustituirá, y se centrará en la planificación e implementación de un sistema regional de vías verdes y senderos que conecte a residentes y visitantes con el carácter único y los destinos del condado de Buncombe.

PLAN DE ESPACIOS ABIERTOS



Desarrolla el primer plan del condado que se centra en tierras de conservación preservadas a perpetuidad, tierras de conservación ecológica para hábitats de vida silvestre y preservación de sistemas naturales, tierras de recreación pasiva con acceso público, paisajes históricos y de importancia cultural y tierras agrícolas protegidas. Los espacios abiertos son terrenos no urbanizados o mínimamente urbanizados que se conservan para proteger los recursos naturales y culturales, la vida silvestre, mejorar la calidad de vida y proporcionar acceso público a la recreación pasiva.



PROCESO DE PLANIFICACIÓN Y CALENDARIO



¿DÓNDE ESTAMOS HOY?

RECOPIACIÓN DE DATOS



CONDADO DE BUNCOMBE 2043

TEMAS DE LA VISIÓN DEL PLAN INTEGRAL

ESFORZARSE POR LOGRAR LA EQUIDAD



El condado de Buncombe hará un gran esfuerzo para abordar las inequidades sociales, económicas y ambientales, invirtiendo en comunidades históricamente desfavorecidas y ayudándolas, así como reemplazando las políticas y normativas injustas sobre el uso de la tierra y el transporte.

COMPROMETERSE CON LA SOSTENIBILIDAD



El crecimiento y el cambio en el condado serán sostenibles y se logrará la resiliencia ante los riesgos, la transición a sistemas de energía renovable y la protección de los recursos naturales. Además, estos fomentarán una economía local sostenible de manera que satisfaga las necesidades del presente sin comprometer la capacidad de las generaciones futuras para satisfacer sus propias necesidades.

LOGRAR LA HABITABILIDAD Y ASEQUIBILIDAD



Los residentes dispondrán de viviendas seguras, accesibles y asequibles, y contarán con opciones de transporte multimodal para crear una comunidad más conectada, saludable y transitable a pie que se adapte a las diversas necesidades de dichos residentes. El condado de Buncombe atraerá empleos de calidad que permitan salarios más altos, la habitabilidad y la asequibilidad.

ENFOCARSE EN LA CONSERVACIÓN



Los recursos naturales, las granjas y las tierras rurales proporcionarán paisajes y sistemas hídricos pintorescos; agua, aire y suelo de calidad y saludables, y oportunidades para el desarrollo económico basado en la naturaleza y la recreación. El condado priorizará las iniciativas de conservación para proteger estos recursos de tierra, agua y aire.

CENTRARSE EN LA PARTICIPACIÓN COMUNITARIA



Tomará decisiones con base en los datos y en lo que se determine luego de las iniciativas de participación con los residentes, los propietarios de tierras y los empresarios. Fomentará las oportunidades de interacción comunitaria y administrará los recursos públicos de forma transparente y eficiente en cuanto al aspecto fiscal.





BUNCOMBE COUNTY PARKS & RECREATION

- ✓ El Departamento de Parques y Recreación lidera esta iniciativa con la ayuda de múltiples departamentos del condado, agencias asociadas y partes interesadas.
- ✓ El desarrollo de un plan maestro para todo el sistema representa un hito monumental en la historia del Departamento.
- ✓ Con un horizonte de prioridades y necesidades para los próximos 20 años y más allá, esta iniciativa tendrá medidas específicas que el personal del Departamento implementará de forma inmediata, un plan estratégico enfocado para los próximos 5 años, y recomendaciones a largo plazo para 20 años y más.

DATOS RÁPIDOS

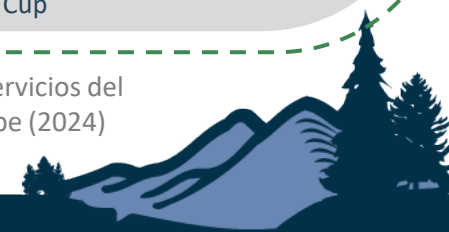
PERSONAL E INSTALACIONES

- Número de empleados: 13 a tiempo completo (FTE, por sus siglas en inglés) y 10 a tiempo parcial (PTE, por sus siglas en inglés)
- Presupuesto anual: \$2,512,650
- Administración de subvenciones para actividades comunitarias de recreación
 - 17 organizaciones comunitarias sin fines de lucro recibieron subvenciones este año por un total de \$96,287.22
- Total de 677.36 acres de parque
- El sistema de parques consta de lo siguiente:
 - 8 parques
 - 7 parques de río
 - 3 centros comunitarios
 - 5 piscinas
 - 1 reserva natural

PROGRAMAS Y EVENTOS

- 26 eventos CORE (extensión comunitaria y experiencia recreativa, Community Outreach and Recreation Experience en inglés) el año pasado
- **Eventos principales:** Juegos Olímpicos Especiales de Primavera, 4 de Julio en el lago Julian, Festival de las Luces en el lago Julian
- **Otros eventos:** Torneos de Pesca, Rodeo en Bicicleta, Observación de Aves, Círculo de Tambores, Acampadas Familiares al Aire Libre, Festival de Otoño, Excursiones Guiadas de un Día, Día de la Tierra
- **Nuevos eventos para 2024:** Doggie Extravaganza (evento con sus perros), Campamento de Día para las Vacaciones de Primavera
 - Torneos locales y regionales que se celebran en parques del condado de Buncombe:
 - Torneo de fútbol Spring Riverside Soccer Shootout
 - Torneo de fútbol NCYSA Kepner Cup Soccer Tournament
 - Torneo de lacrosse Carpetbagger Lacrosse Tournament
 - Torneo de fútbol americano Flag Football World Championship Tour
 - Torneo de lacrosse Blue Ridge Classic
 - Torneo de ultimate frisbee Ultimate HoDown Showdown
 - Torneo de fútbol Summer Riverside Shootout
 - Torneo de fútbol Beer City Cup

Las cifras anteriores representan la fuerza, las instalaciones y los servicios del Departamento de Parques y Recreación del condado de Buncombe (2024)



SISTEMA DE PARQUES Y RECREACIÓN

INSTALACIONES Y UBICACIONES EXISTENTES

Parques

- Parque comunitario Bent Creek
- Parque deportivo del condado de Buncombe
- Campos y piscina de Cane Creek
- Parque Charles D. Owen
- Parque y piscina de Hominy Valley
- Campos de fútbol Karpen
- Parque del lago Julian
- Parque y piscina del norte de Buncombe

Centros comunitarios propios del condado de Buncombe

- Big Ivy Community Center
- Beech Community Center
- Sandy Mush Community Center

Piscinas al aire libre

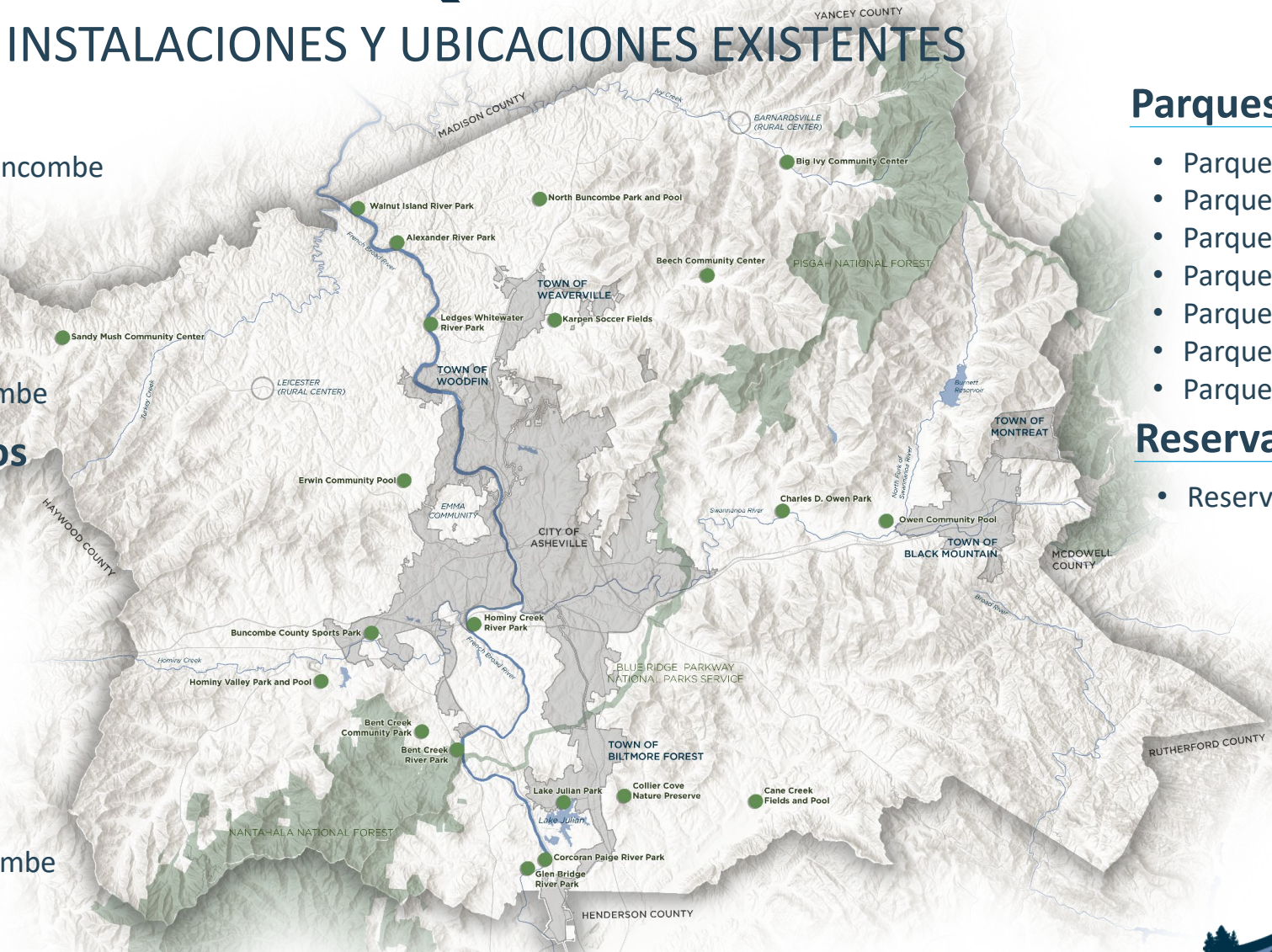
- Campos y piscina de Cane Creek
- Piscina comunitaria de Erwin
- Parque y piscina de Hominy Valley
- Piscina y campos del norte de Buncombe
- Piscina comunitaria de Owen

Parques de ríos

- Parque del río Alexander
- Parque de río Bent Creek
- Parque de río I Corcoran Paige
- Parque de río Glen Bridge
- Parque de río Hominy Creek
- Parque Ledges Whitewater
- Parque de río Walnut Island

Reserva natural

- Reserva natural Cala Collier



SISTEMA DE PARQUES Y RECREACIÓN

PUNTOS DESTACADOS DE PROYECTOS RECIENTES



Parque deportivo del condado de Buncombe

- Dos (2) túneles Bow Wow, aro y equipo de juego nuevos
- Más asientos
- Mejoras en la grava y el drenaje

Campo de golf de disco del condado de Buncombe

- Reubicación de los agujeros afectados por el proyecto de campo
- Extracción de árboles peligrosos

Parque deportivo del condado de Buncombe

- Instalación de un nuevo baño prefabricado (campo 9)
- Cargador de vehículos eléctricos (EV, por sus siglas en inglés)

Lago Julian

- Muro de contención instalado en la entrada del sendero de los pescadores
- Mejoras en el drenaje

Lago Julian

- Eliminación del baño actual
- Nuevo baño prefabricado

Parques de río de Hominy Creek y Bent Creek

- Sustitución de mesas de pícnic
- Plataforma según la Ley para Personas con Discapacidades (ADA, por sus siglas en inglés), acera hacia mesa de pícnic (Hominy)

Parque deportivo del condado de Buncombe

- Instalación de césped artificial en los campos 1, 2 y 8
- Instalación de vallas en los campos
- Instalación de iluminación en los campos

Parque deportivo del condado de Buncombe

- Repavimentación de los estacionamientos y calzadas existentes
- Adición de carril de giro
- Pacificación del tránsito
- Estacionamiento adicional
- Iluminación agregada al estacionamiento (campo 8)

Parque deportivo del condado de Buncombe

- Parque deportivo del condado de Buncombe
- Reparación de las pistas de bocce ball
- Instalación de redes en campos de fútbol
- Instalación de wifi
- Mobiliario nuevo



Parque deportivo del condado de Buncombe

- Adición de instalaciones sanitarias con estructura de sombra para el campo 8
- Reubicación del conducto de agua

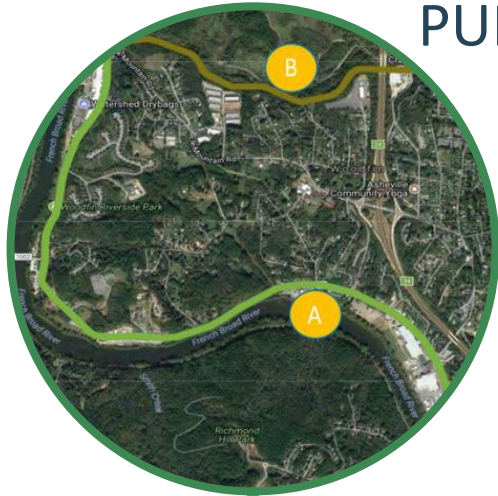
Subvención de la Autoridad de Desarrollo Turístico del condado (TDA, por sus siglas en inglés) para la fase 2 del Enka Recreation Destination

- \$4.05 millones concedidos
- Instalación de césped artificial en los campos 3, 4, 5 y 9
- Iluminación de los campos 3, 4 y 5
- Diseño en 2024



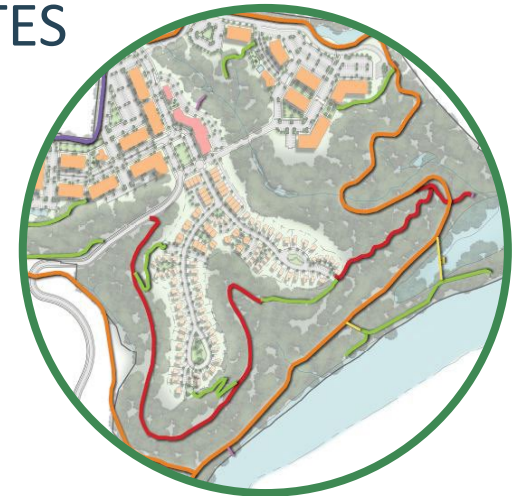
SISTEMA DE VÍAS VERDES Y SENDEROS

PUNTOS DESTACADOS DE PROYECTOS RECIENTES



Sendero del patrimonio de Enka

- 1.75 millas en total
- Fase de ingeniería preliminar
- Mitigación de los riesgos ambientales
- Cambio de finales del recorrido por cuestiones de viabilidad

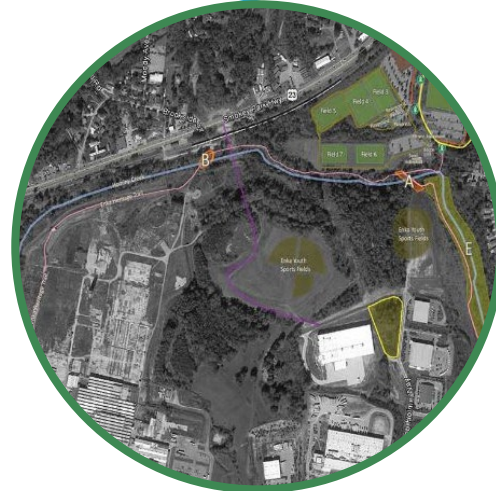


FERRY ROAD

- Aproximadamente 2 millas de vía verde
- 2 millas de sendero de superficie natural

Vía verde Woodfin

- Abarca dos (2) proyectos/segmentos:
 - Sección Hwy 251/Riverside Drive
 - Sección Beaverdam Creek
- 4.5 millas en total
- Derecho de paso (ROW, por sus siglas en inglés) de la sección Hwy 251 en 2024
- Sección de Beaverdam Creek en ingeniería preliminar



ESPACIOS ABIERTOS

PLAN INTEGRAL 2043



- ✓ **Objetivo:** Conservar el 20 % de la superficie total del condado para 2030 (84,096 acres).
- Proteger los entornos naturales que mantienen el agua limpia, proporcionar hábitats para la vida silvestre, ofrecer actividades recreativas en la naturaleza y ofrecer pintorescas vistas rurales.
 - Proteger las granjas, los bosques y otras tierras productivas en beneficio de las generaciones actuales y futuras.

Política 1: preservar las granjas y bosques productivos del condado de Buncombe.

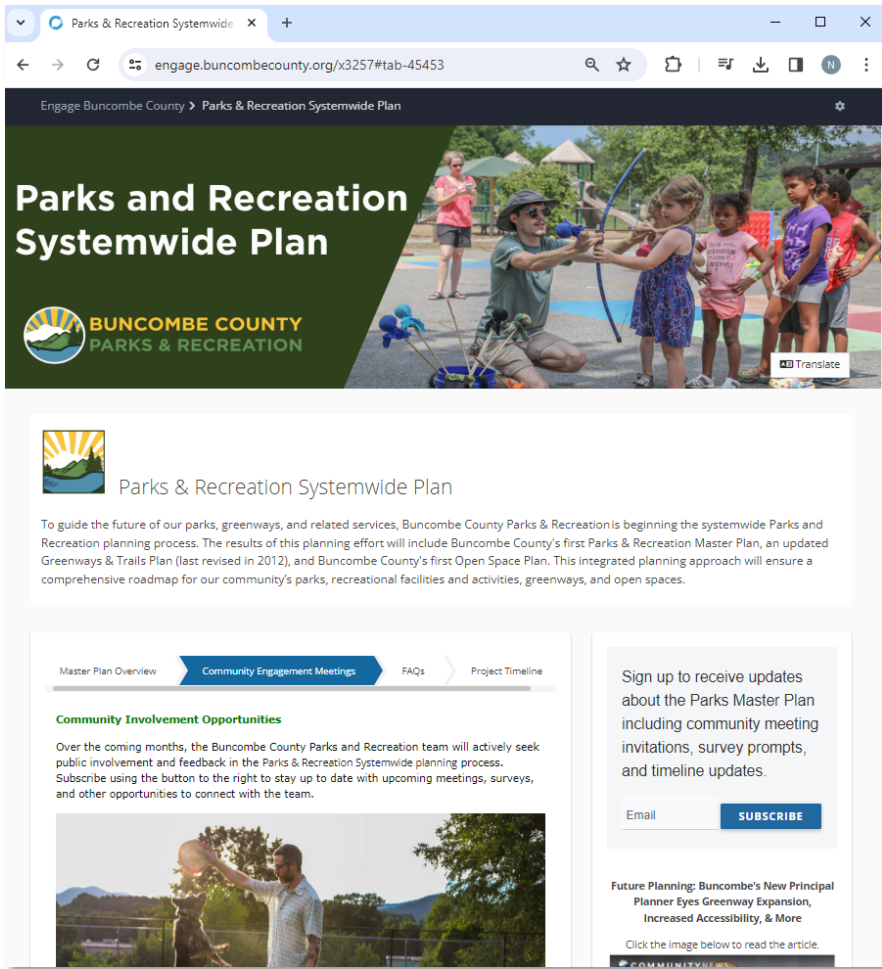
Política 2: preservar el patrimonio natural del condado de Buncombe.

Política 3: promover proyectos de mejora y restauración de ecosistemas en tierras públicas y privadas.



SIGA PARTICIPANDO

OPORTUNIDADES ADICIONALES Y FUTURAS



- ✓ **Reunión comunitaria n.º 2:**
 - 21 de marzo de 2024 a las 5:00 p. m.
 - Escuela secundaria Enka High School (Enka Lake Road)
- ✓ **Visite el sitio web del proyecto**
 - Escanee el código QR ahora para visitarlo. Guárdelo en sus marcadores y visite para conocer las actualizaciones.
 - Regístrese para recibir actualizaciones.
- ✓ **Complete una encuesta**
 - Escanee el código QR ahora para acceder a la encuesta en línea.
 - Anime a otras personas a completar la encuesta también.

Escanee el código QR para acceder hoy a la página web del proyecto.



INSTRUCCIONES EJERCICIOS INTERACTIVOS





PARQUES Y RECREACIÓN

ESTACIÓN 1

EJERCICIOS INTERACTIVOS

What activities do you or members of your household currently participate in or have a desire to participate?
What activities do you or members of your household currently participate in or have a desire to participate?

Directions: Place a green dot if you currently participate in the activity. Place a yellow dot if you have a desire to participate in the activity or would like more access to this activity.
Directions: Place a green dot if you currently participate in the activity. Place a yellow dot if you have a desire to participate in the activity or would like more access to this activity.

● = Currently Use
● = Need

NATURAL/OUTDOOR PASSIVE ACTIVITIES
NATURAL/OUTDOOR PASSIVE ACTIVITIES

Fishing (fly or Spinfreel) Hiking Biking (bowed) Kayaking/Canoeing Sailing Rowing
Exercise/Outdoors Picnicking Walking Hiking/Observing Wildlife Birdwatching
Camping (tent/Primitive) Archery

AQUATICS
AQUATICS

Swimming for Fun Water Fitness
Therapeutic/Warm Water Competition Diving/Lap Swimming
Splash Pad Learn to Swim

OTHER ACTIVITIES (WRITE-IN)
OTHER ACTIVITIES (WRITE-IN)

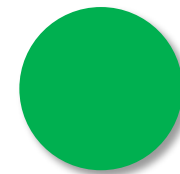
Take the Online Survey today!
Take the Online Survey today!
We want to hear from you!
We want to hear from you!

Scan the QR code to get involved and learn more or visit www.buncompark.com/survey
Scan the QR code to get involved and learn more or visit www.buncompark.com/survey

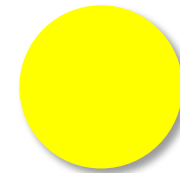
STATION 1: PARKS & RECREATION
STATION 1: PARKS & RECREATION

1) Utilice las calcomanías/pegatinas verdes y amarillas ofrecidas.

2) Coloque una calcomanía/pegatina en la imagen si se aplica lo siguiente:



Si actualmente participa en la actividad (no tiene que ser en una instalación del condado de Buncombe).



Si desea participar en la actividad o quiere tener más acceso a ella.










VÍAS VERDES Y SENDEROS

ESTACIÓN 2 EJERCICIOS INTERACTIVOS

- 1) Utilice las calcomanías/pegatinas suministradas para seleccionar sus respuestas.
- 2) La pregunta puede limitar su selección por número.

Q1. What type of greenway or trail surface do you prefer? (Select up to two)
Q1. What type of greenway or trail surface do you prefer? (Select up to two)

Directions: Use the provided stickers to select your answer(s).
Directions: Use the provided stickers to select your answer(s).

Other greenway or trail surface:

Q2. What amenities do you desire most along greenways and trails? (Select all that apply)
Q2. What amenities do you desire most along greenways and trails? (Select all that apply)

Directions: Use the provided stickers to select your answer(s).
Directions: Use the provided stickers to select your answer(s).

Parking areas/Trailheads	Native Plantings
Trail Connections	Charging Stations
Guided/Volunteer Tours	Emergency Call Boxes
Rest Areas/Shelters	Sign Kiosks/Maps
Picnic Tables	Other amenities
Bike Repair Station	
Restrooms	

Q3. What reason(s) prevent you from accessing or using greenways or trails more often? (Select all that apply)
Q3. What reason(s) prevent you from accessing or using greenways or trails more often? (Select all that apply)

Directions: Use the provided stickers to select your answer(s).
Directions: Use the provided stickers to select your answer(s).

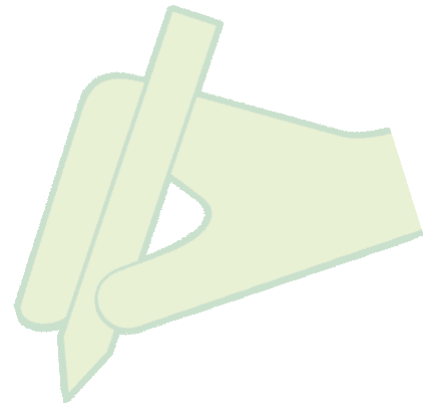
No greenway or trail nearby	Do not know where greenways or trails are located
Greenway or trail does not go where I want/need to go	Street crossing are unsafe or lack crosswalks
Greenways or trails are not accessible to me or my abilities	Conflicts between cyclists and pedestrians
Greenways or trail is dead-end	No lighting or too dark
Route is too indirect	No sidewalks or connections to the greenway or trail
No sidewalks or connections to the greenway or trail	Lack of signage
Lack of time or interest	Do not feel safe
Trails are not well maintained	Safety hazards or obstructions (overgrown, water pooling, etc.)
Too secluded or lacks visibility	Other

Q4. What improvements to greenways and trails are most important to you and your household? (Select up to 5)
Q4. What improvements to greenways and trails are most important to you and your household? (Select up to 5)

Directions: Use the provided stickers to select your answer(s).
Directions: Use the provided stickers to select your answer(s).

Build more greenways and trails	Add lighting
Build more sidewalks and connectors to greenways and trails	Add more seating and/or rest stops options
Build more bike lanes	Add more use amenities such as bike repairs, benches, trash receptacles, picnic table, etc.
Build more mode separated trails (Cyclist and pedestrian separate)	Add more destinations along route (Fishing, wildlife observations, etc.)
Improve overall maintenance of greenway and trails	Add restrooms
Improve visibility and safety (light lines and emergency call boxes)	Add more landscape (native)
Improve surface of existing trails	Add more signage and wayfinding
Improve digital and print information and maps	Add more public art
Improve existing street crossings	Add more events or programming along greenway or trail routes
Improve volunteering opportunities	

STATION 2: GREENWAYS & TRAILS
STATION 2: GREENWAYS & TRAILS



Escriba su respuesta en el panel de preguntas con selección si su respuesta no está disponible.



ESPACIOS ABIERTOS

ESTACIÓN 3

EJERCICIOS INTERACTIVOS

BUNCOMBE COUNTY PARKS & RECREATION

Q1. How do you like to enjoy open space in Buncombe County? (Select all that apply)

Q1. How do you like to enjoy open space in Buncombe County? (Select all that apply)

Directions: Use the provided stickers to select your answer(s).
Directions: Use the provided stickers to select your answer(s).

- I enjoy the visual aesthetic of the open space.
- I enjoy passive recreation opportunities within natural spaces.
- I enjoy preservation of agricultural and other productive open spaces.
- I enjoy conservation and protection of natural resources.
- I enjoy learning about the historical/cultural resources.
- I enjoy volunteering for the long-term stewardship of open spaces.
- I value open space as a tourism-related asset for our community.

Q2. Which two actions would you most like to see implemented by Buncombe County? (Select up to 2)

Q2. Which two actions would you most like to see implemented by Buncombe County? (Select up to 2)

Directions: Use the provided stickers to select your answer(s).
Directions: Use the provided stickers to select your answer(s).

- Designate targeted areas for preservation of open space to achieve balance between rural landowners and the public-at-large.
- Permanently preserve agricultural land capable of supporting biological diversity or agricultural production.
- Permanently protect natural, forestry and historic spaces that are of high value to our community and the natural world (or native species and wildlife).
- Prioritize acquisition of open space for public access and use.
- Work with rural landowners to preserve open space by easement, acquisitions or donation and/or incentives.
- Integrate preservation of agricultural land with natural resource protection.
- Develop comprehensive inventory of open space quality, sensitive species/habitats, and natural/cultural resources.

STATION 3: OPEN SPACE

STATION 3: OPEN SPACE

Take the Online Survey today!
Take the Online Survey today!
We want to hear from you!
We want to hear from you!

Scan the QR code to get involved and learn more or visit www.buncombe.gov/parks
Scan the QR code to get involved and learn more or visit www.buncombe.gov/parks

- 1) Utilice las calcomanías/pegatinas suministradas para seleccionar sus respuestas.
- 2) La pregunta puede limitar su selección por número.





ESTACIÓN 4

EJERCICIOS INTERACTIVOS

BUNCOMBE COUNTY PARKS & RECREATION

What are the most important outcomes you would like to see from the Buncombe County Systemwide Parks and Recreation Master Plan? (Select up to 5)

What are the most important outcomes you would like to see from the Buncombe County Systemwide Parks and Recreation Master Plan? (Select up to 5)

Directions: Use the provided stickers to select your answer(s).

Directions: Use the provided stickers to select your answer(s).

<p>Improvement to physical and mental well-being through enhancement of sport and active recreational opportunities and quality of existing and new recreation facilities.</p> <p>Enhancement of physical and mental well-being through recreational opportunities and active recreational opportunities and quality of existing and new recreation facilities.</p>	<p>Complement infrastructure investments with strategic planning and development of parks, trails, and access to open space.</p> <p>Development of parks, trails, and access to open space.</p>
<p>Development of new parks and facilities that are flexible and adaptive to future community and environmental changes.</p> <p>Development of new parks and facilities that are flexible and adaptive to future community and environmental changes.</p>	<p>Concentration of preserved land in large, relatively contiguous blocks to support long-term resource protection.</p> <p>Concentration of preserved land in large, relatively contiguous blocks to support long-term resource protection.</p>
<p>Improvement in variety and quality of recreation opportunities and activities readily accessible to all.</p> <p>Improvement in variety and quality of recreation opportunities and activities readily accessible to all.</p>	<p>Identification, protection, and restoration of open lands that support natural habitats, ecological functions, and resource-based industries.</p> <p>Identification, protection, and restoration of open lands that support natural habitats, ecological functions, and resource-based industries.</p>
<p>Expansion of local, state, and federal partnerships to leverage improvements to parks, trails, and open space opportunities.</p> <p>Expansion of local, state, and federal partnerships to leverage improvements to parks, trails, and open space opportunities.</p>	<p>Reflection of natural and cultural heritage as a priority in parks, along trails, and within open spaces.</p> <p>Reflection of natural and cultural heritage as a priority in parks, along trails, and within open spaces.</p>
<p>Increased recognition of parks, trails, and open space as benefits to the local economy and quality of life.</p> <p>Increased recognition of parks, trails, and open space as benefits to the local economy and quality of life.</p>	<p>Advancement of multi-modal accessibility with the continued implementation of a network of greenways and trails.</p> <p>Advancement of multi-modal accessibility with the continued implementation of a network of greenways and trails.</p>
<p>To the greatest degree feasible, provide access to recreation opportunities in proximity to population areas.</p> <p>To the greatest degree feasible, provide access to recreation opportunities in proximity to population areas.</p>	<p>Concentration of trail development opportunities to highlight Buncombe County's unique rural and heritage experiences.</p> <p>Concentration of trail development opportunities to highlight Buncombe County's unique rural and heritage experiences.</p>
<p>Improvement and expansion of Buncombe County park facilities and greenways.</p> <p>Improvement and expansion of Buncombe County park facilities and greenways.</p>	

Take the Online Survey today!
Take the Online Survey today!
We want to hear from you!
We want to hear from you!
Scan the QR code to get involved and learn more or visit www.publicinput.com/bcparks
Scan the QR code to get involved and learn more or visit www.publicinput.com/bcparks

STATION 4: SYSTEMWIDE MASTER PLAN PRIORITIES
STATION 4: SYSTEMWIDE MASTER PLAN PRIORITIES

Parks & Recreation **Greenways & Trails** **Open Space**

1) Utilice las calcomanías/pegatinas suministradas para seleccionar sus respuestas.

2) Seleccione hasta CINCO (5) resultados.





ESTACIÓN 5

EJERCICIOS INTERACTIVOS

Scan QR Code to access online survey (English)



- 1) Escanee el código QR del cartel o de la diapositiva para acceder al cuestionario de la encuesta en línea.
- 2) Utilice una tableta en la mesa para completar la encuesta esta noche.
- 3) Tome todas las tarjetas que pueda y anime a otras personas a completar la encuesta.

Let your voice be heard today.
Spanish text

As part of the Buncombe County Systemwide Parks and Recreation Master Plan, County staff and their consultant team are seeking input as the County begins to identify park, recreation facility, greenway and trail, and open space needs and opportunities.

Please take the time to assist us in this effort. This survey is voluntary and will take **approximately 12-14 minutes** to complete. Your responses will be helpful for the planning team to learn about your preferences and usage as well as needs and priorities.

We greatly appreciate your time and efforts to improve the quality of life in Buncombe County.

Be sure to finish all questions as each is important to hearing your input.

Instructions:
Scan the QR code to complete a survey on your own device or complete a survey on one of the tablets here. If you have any questions, County staff and the consultant team are here to assist.

Scan the QR code to complete a survey on your own device or complete a survey on one of the tablets here. If you have any questions, County staff and the consultant team are here to assist.

English Survey

Spanish Survey



Escanee el código QR para acceder a la encuesta en línea





PLAN MAESTRO DE PARQUES Y RECREACIÓN PARA TODO EL SISTEMA

Gracias

Preguntas y respuestas

